

Deutschland-Barometer Depression 2023

Schwerpunktthema: „Einsamkeit“

Stiftung Deutsche Depressionshilfe und Suizidprävention

**Repräsentative Befragung über Ansichten und Einstellungen der
Bevölkerung zur Depression**



7. Repräsentative Befragung „Deutschland-Barometer Depression“

Gefördert durch



Zielgruppe: Personen in deutschen Privathaushalten

Stichprobe: 5.196 Befragte (18-69 Jahre)

Frauen: N = 2.574 (49,5%) / Männer N = 2.607 (50,2%) / divers N = 15 (0,3%)

18-29 Jahre: N = 1.024 (19,7%)

30-39 Jahre: N = 1.020 (19,6%) / 40-49 Jahre: N = 937 (18,0%)

50-59 Jahre: N = 1.179 (22,7%) / 60-69 Jahre: N = 1.036 (19,9%)

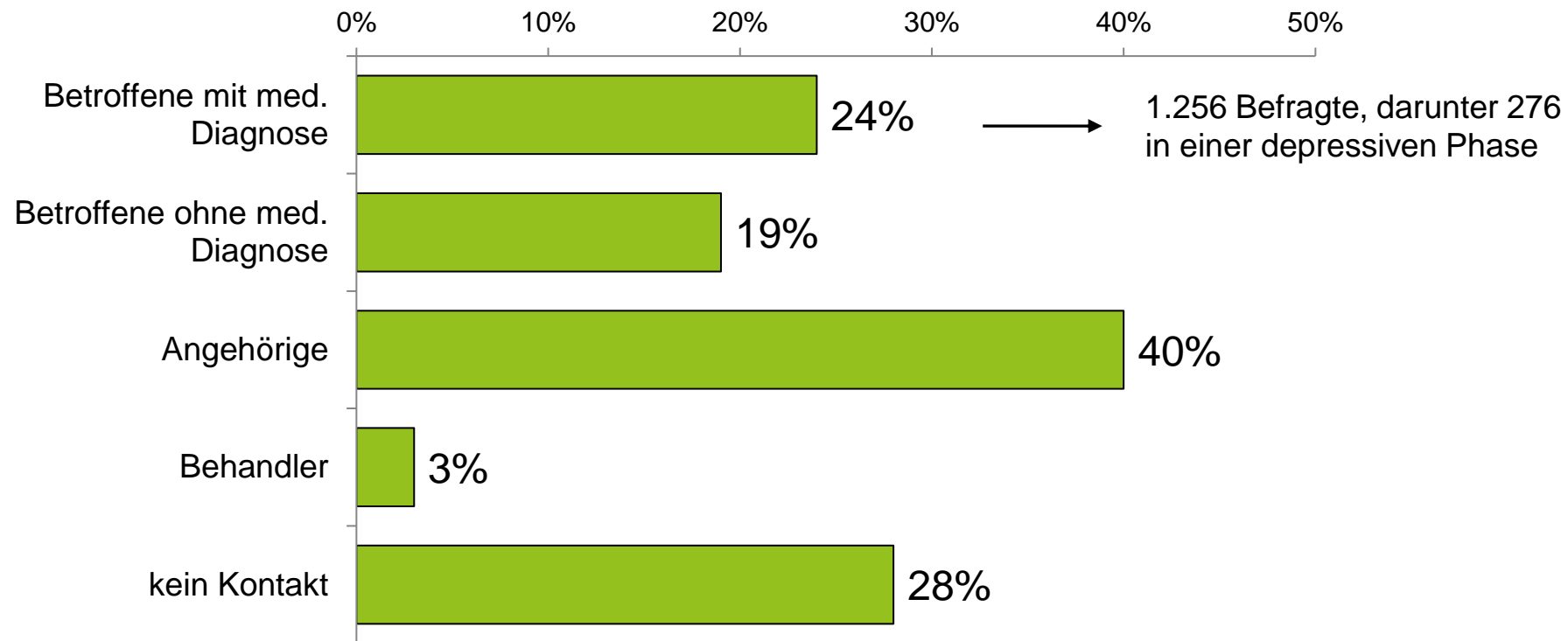
Methode: Online-Befragung (28. August - 8. September 2023)

Durchführung: bilendi/Respondi AG

- zertifiziertes Befragungsunternehmen (ISO 26362)
- verfügt über ein repräsentatives Panel für die Zielgruppe



Bezug der Depressionserkrankung (Selbstbericht)



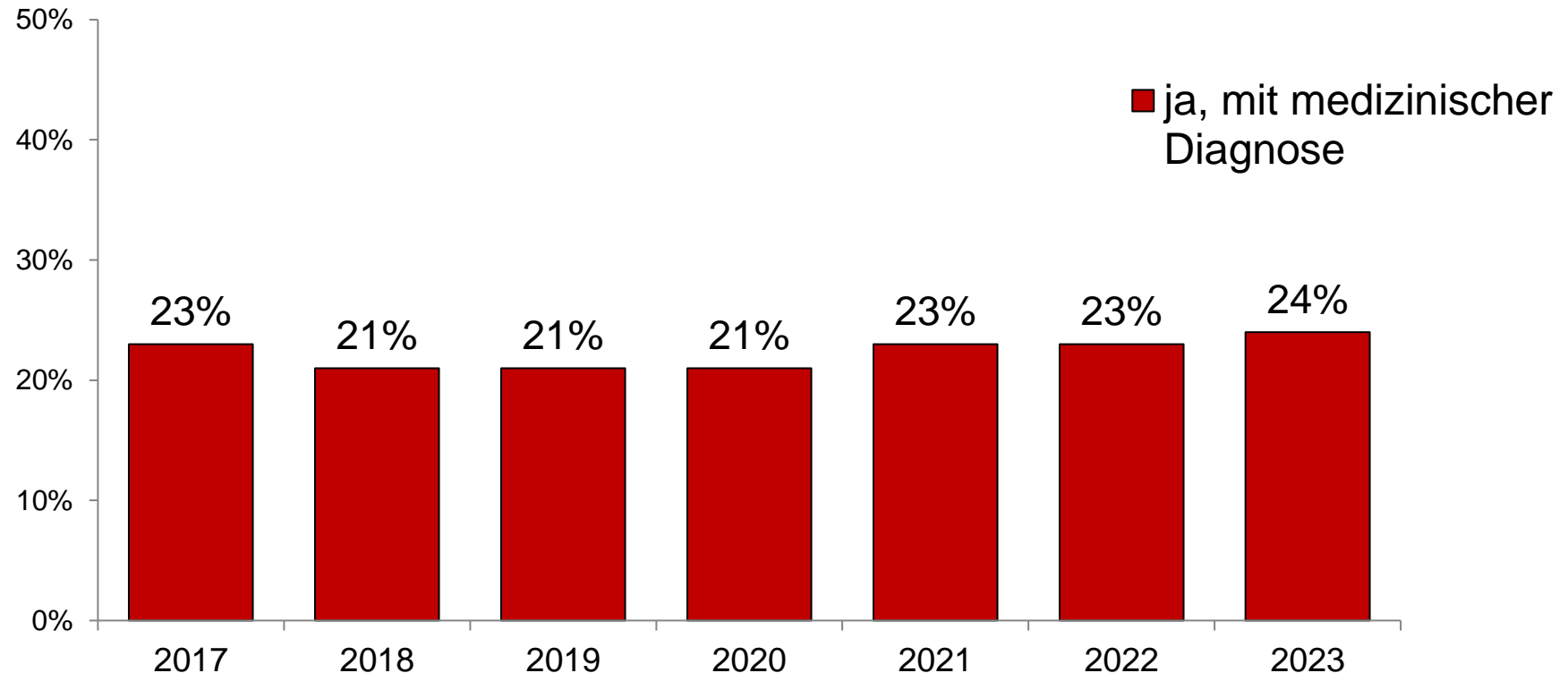
Stichprobe: Bevölkerung (N = 5.196)

Frage: Sind Sie mit der Erkrankung Depression bereits in Kontakt gekommen? (Mehrfachauswahl möglich)/ Wie stark sind Sie aktuell von Depressionen betroffen.

Antwortoptionen [abgebildete unterstrichen]: Ich befinde mich aktuell in einer depressiven Phase / Ich habe aktuell einige Restsymptome, bin aber nicht mehr in einer akuten depressiven Phase / Ich habe aktuell keine Symptome einer Depression / weiß nicht



Angaben über das Vorliegen einer depressiven Erkrankung (Bevölkerung)

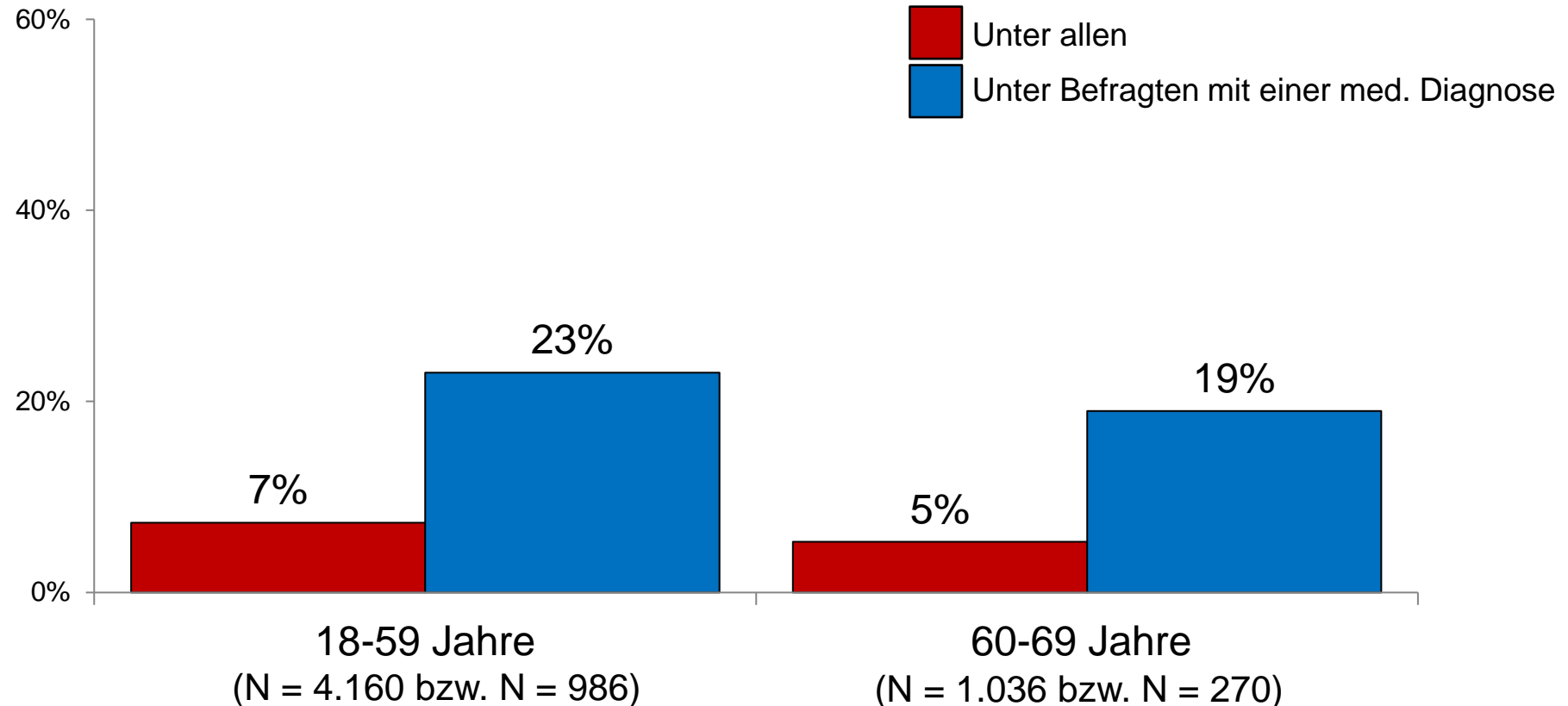


Stichprobe: Bevölkerung (2023: N = 5.196; 2022: N = 5.050; 2021: N = 5.283; 2020: N = 5.178; 2019: N = 5.000; 2018: N = 5.000; 2017: N = 2.009)

Frage: Sind Sie mit der Erkrankung Depression bereits in Kontakt gekommen? (Mehrfachantworten möglich)

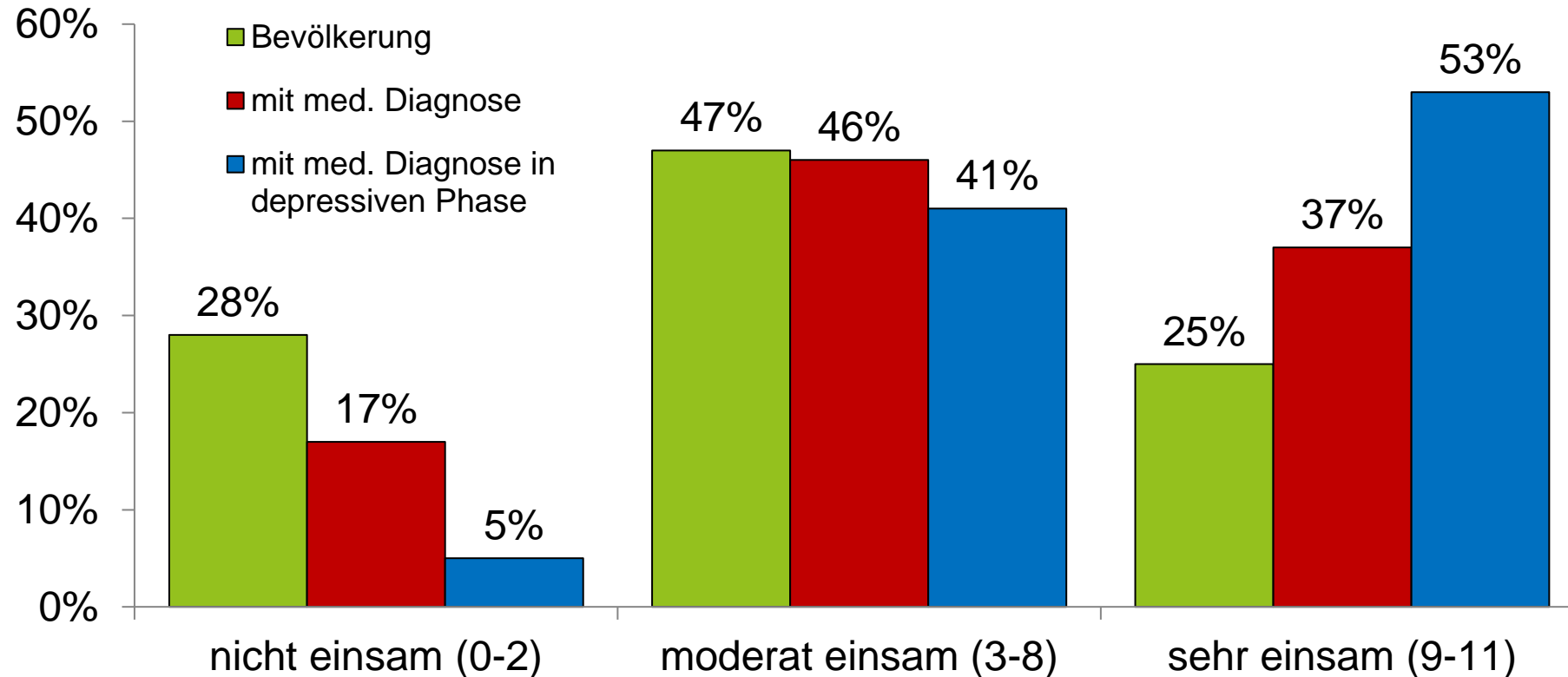
Antwortoptionen [abgebildete unterstrichen]: Ja, bei mir ist bereits einmal die Diagnose Depression gestellt worden. Ja, ich denke, dass ich bereits selbst einmal Depressionen hatte, aber es ist keine Diagnose gestellt worden. Ja, bei einem Angehörigen oder Bekannten ist bereits einmal die Diagnose Depression gestellt worden. Ja, ich behandle/berate Menschen mit Depressionen. Nein, ich bin mit einer Depression nicht in Kontakt gekommen.

Rate von Befragten in einer depressiven Episode (Bevölkerung bzw. Befragte mit med. Diagnose)



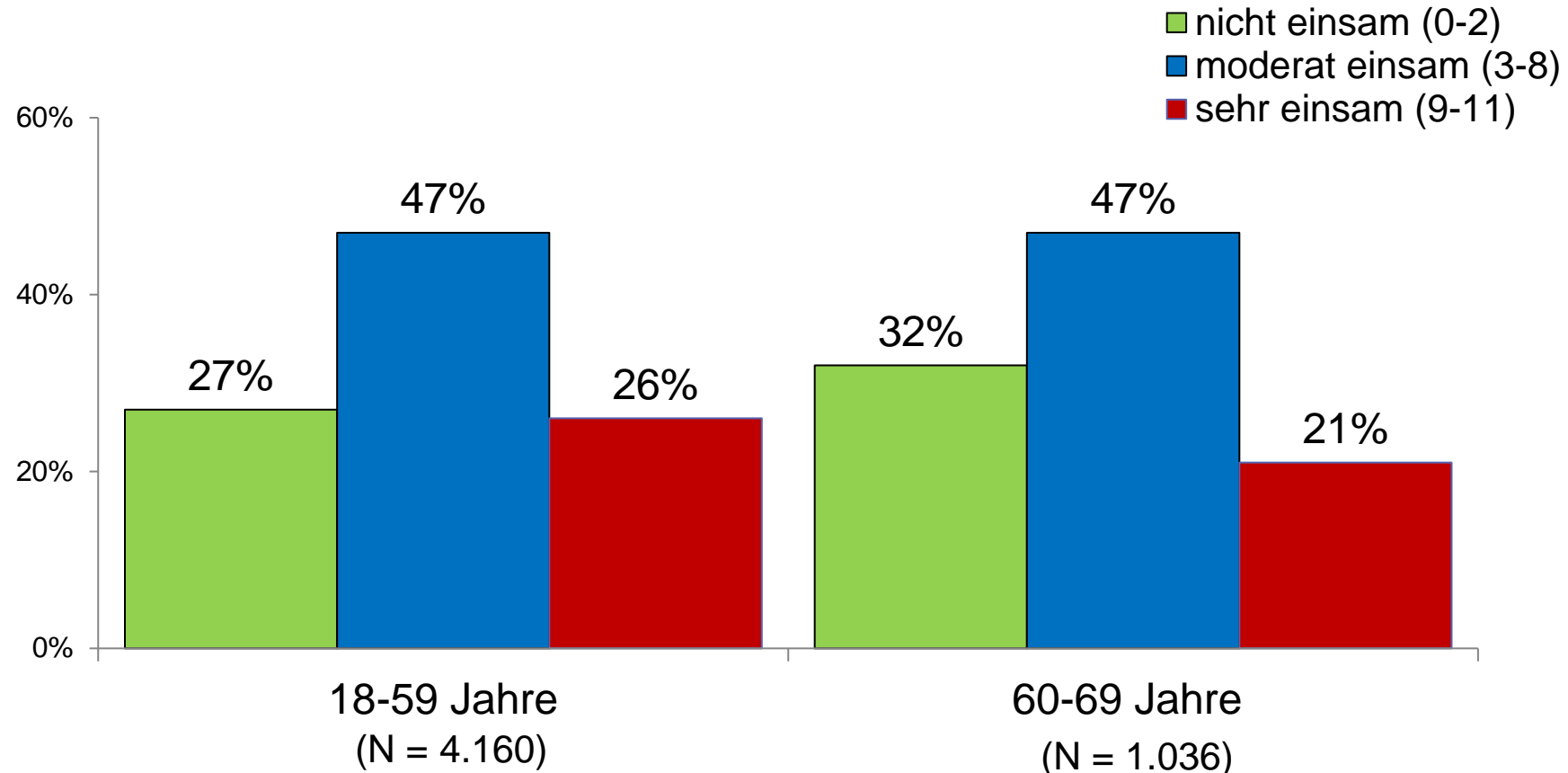
Stichprobe: Bevölkerung (N = 5.196)/ Betroffene mit medizinischer Diagnose (N = 1.256), **Frage:** Sind Sie mit der Erkrankung Depression bereits in Kontakt gekommen? (Mehrfachantworten möglich), **Antwortoptionen** [abgebildete unterstrichen]: Ja, bei mir ist bereits einmal die Diagnose Depression gestellt worden. **Frage:** Wie stark sind Sie aktuell von Depressionen betroffen? **Antwortoptionen** [abgebildete unterstrichen]: Ich befinde mich aktuell in einer depressiven Phase.

Wahrgenommene Einsamkeit und Depressionserkrankung



Stichprobe: Bevölkerung (N = 5.196), Betroffene mit medizinischer Diagnose (N = 1.256), Betroffene mit medizinischer Diagnose in einer depressiven Phase (N = 276); **Frage:** Bitte sagen Sie zu jeder Aussage, wie stark diese für Sie in letzter Zeit zugetroffen hat. 11-Items, De Jong Gierveld-Skala, Summenwerte 0-2 (nicht einsam), 3-8 (moderat einsam), 9-11 (sehr einsam)

Wahrgenommene Einsamkeit in Altersgruppen (Bevölkerung)

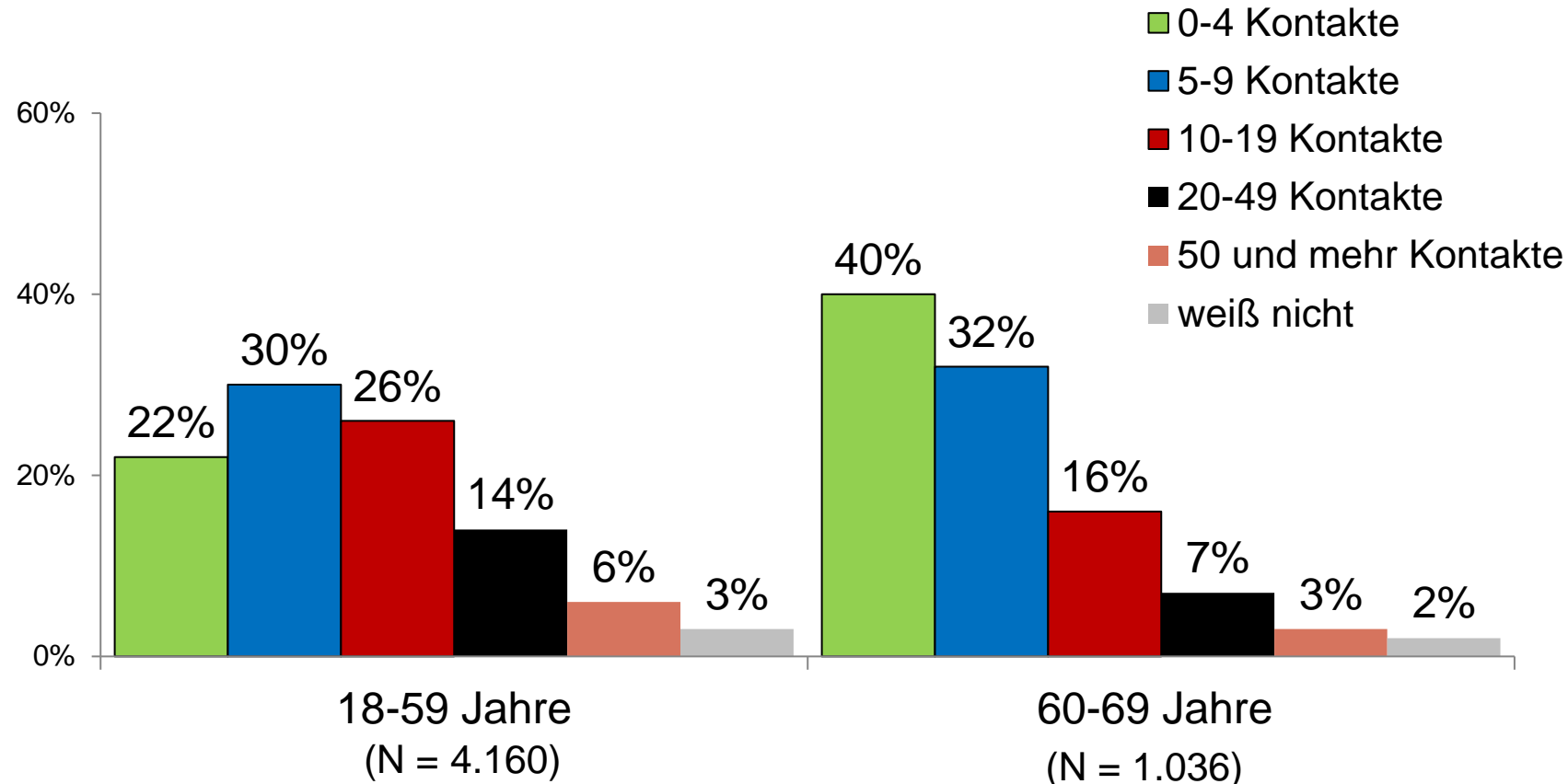


Stichprobe: Bevölkerung (N = 5.196)

Frage: Bitte sagen Sie zu jeder Aussage, wie stark diese für Sie in letzter Zeit zugetroffen hat. 11-Items, De Jong Gierveld-Skala; Summenwerte 0-2 (nicht einsam), 3-8 (moderat einsam), 9-11 (sehr einsam)



Soziale Kontakte in Altersgruppen (Bevölkerung)



Stichprobe: Bevölkerung (N = 5.196)

Frage: Mit wie vielen Menschen haben Sie im Durchschnitt an einem normalen Wochentag Kontakt? Wir meinen Kontakte mit einzelnen Personen, also wenn Sie mit jemandem reden oder diskutieren. Dies kann persönlich, telefonisch, brieflich oder über das Internet sein. Zählen Sie nur die Menschen, die Sie kennen, und denken Sie bitte auch an die, mit denen Sie zusammenwohnen.

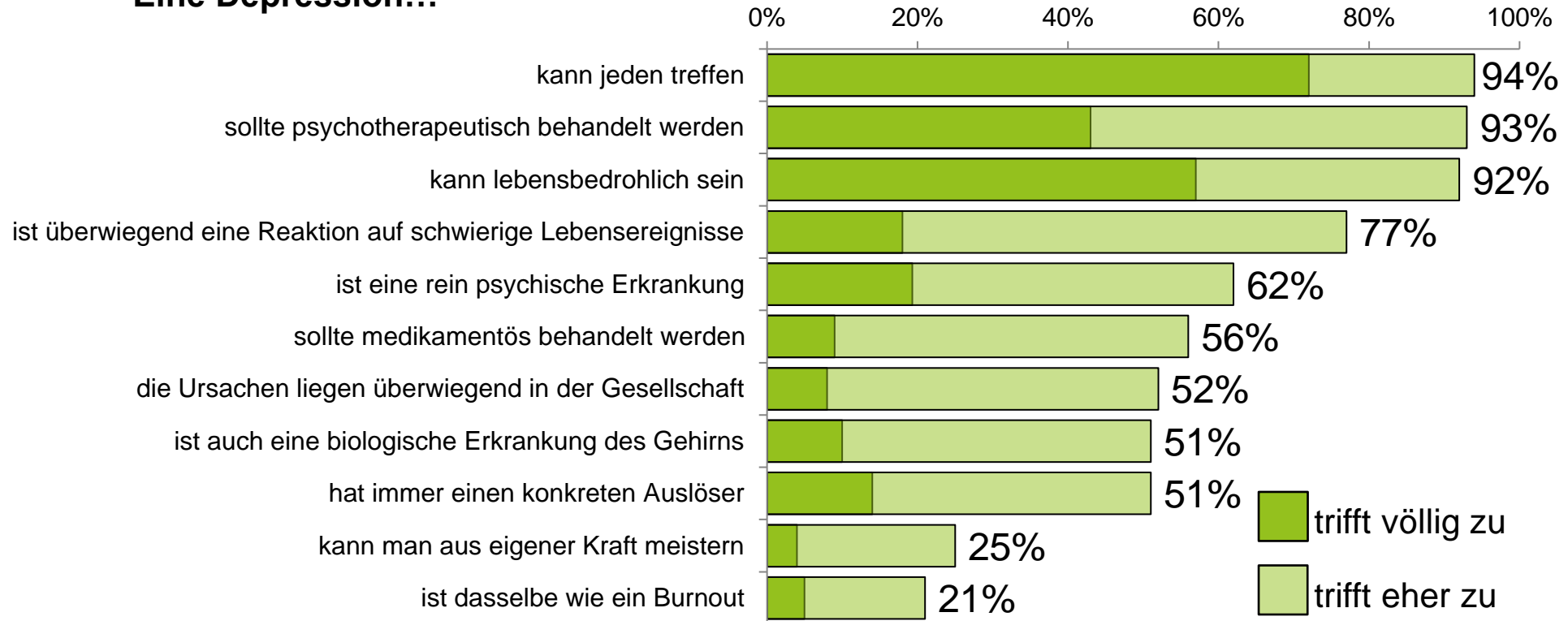


Meinungen über die Depression (Bevölkerung)

Gefördert durch



Wie sehr treffen die folgenden Aussagen zur Beschreibung der Depression zu?
Eine Depression...



Stichprobe: Bevölkerung (N = 5.196)

Frage: Was meinen Sie? Wie sehr treffen die folgenden Aussagen zur Beschreibung der Depression zu?

Antwortoptionen [abgebildete unterstrichen]: trifft völlig zu / trifft eher zu / trifft eher nicht zu / trifft gar nicht zu

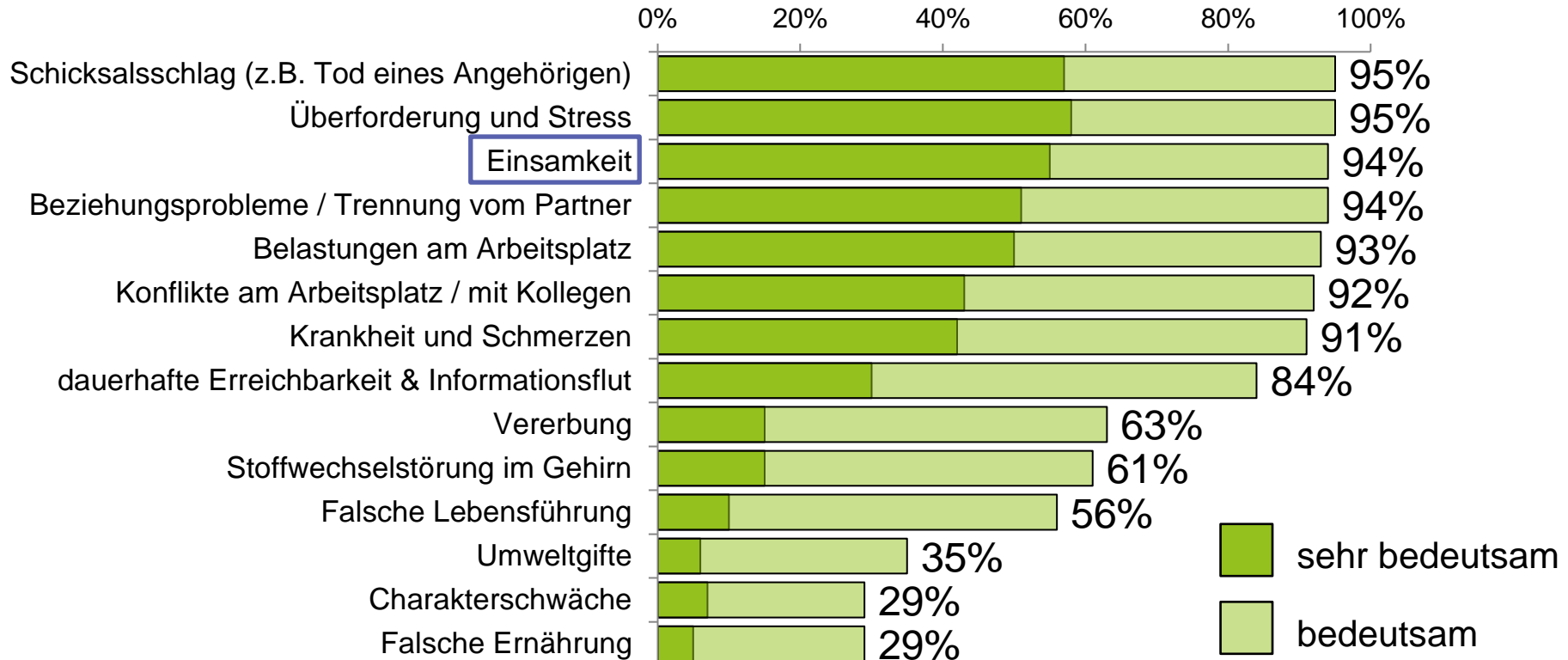


Meinungen über Ursachen der Depression (Bevölkerung)

Gefördert durch



Was sind bedeutsame Ursachen für die Entstehung einer Depression?



Stichprobe: Bevölkerung (N = 5.196)

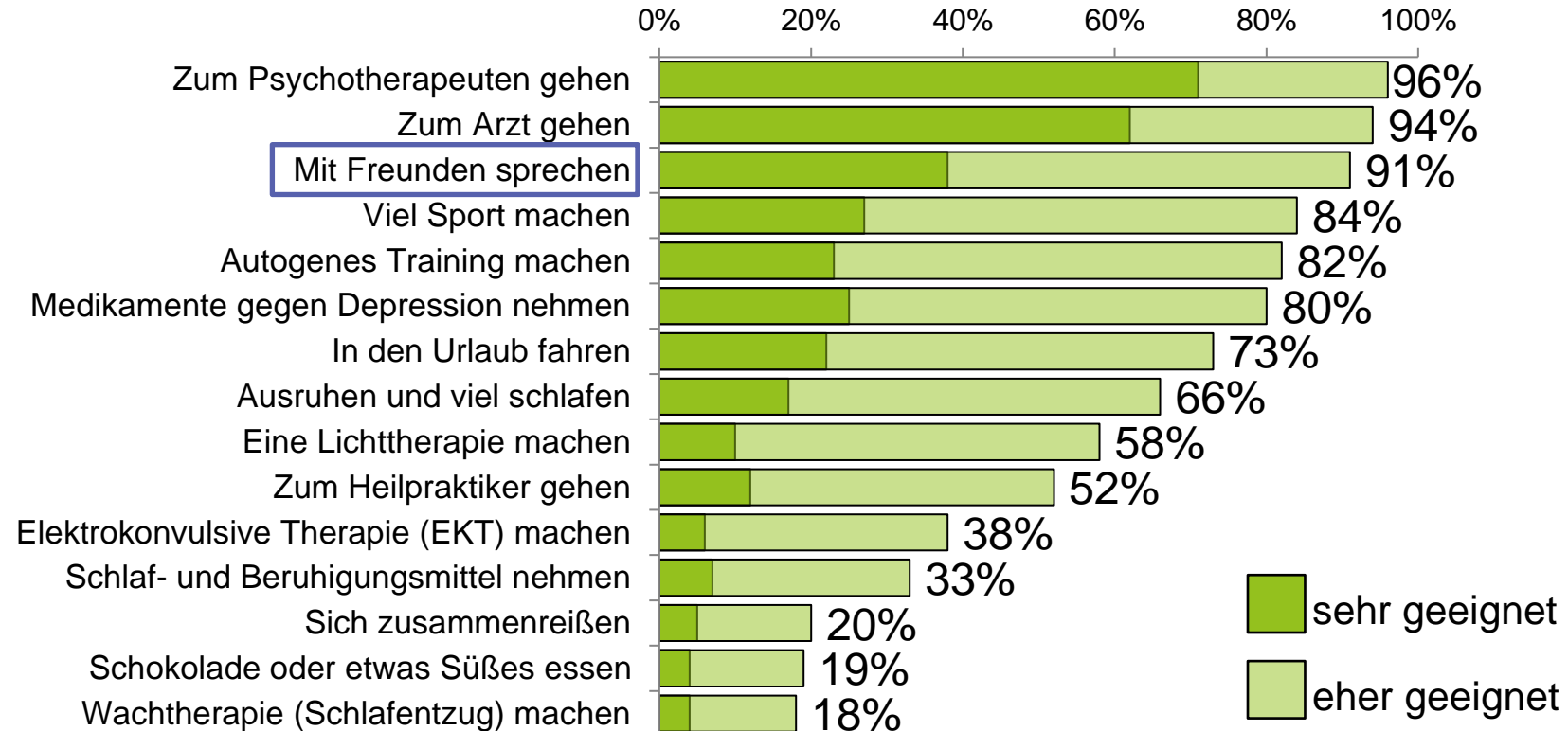
Frage: Was meinen Sie? Was sind bedeutsame Ursachen für die Entstehung einer Depression?

Antwortoptionen [abgebildete unterstrichen]: sehr bedeutsam / bedeutsam / weniger bedeutsam / überhaupt nicht bedeutsam



Meinungen über Mittel und Hilfen gegen Depression (Bevölkerung)

Welche der folgenden Mittel sind geeignet zur Bewältigung einer Depression?



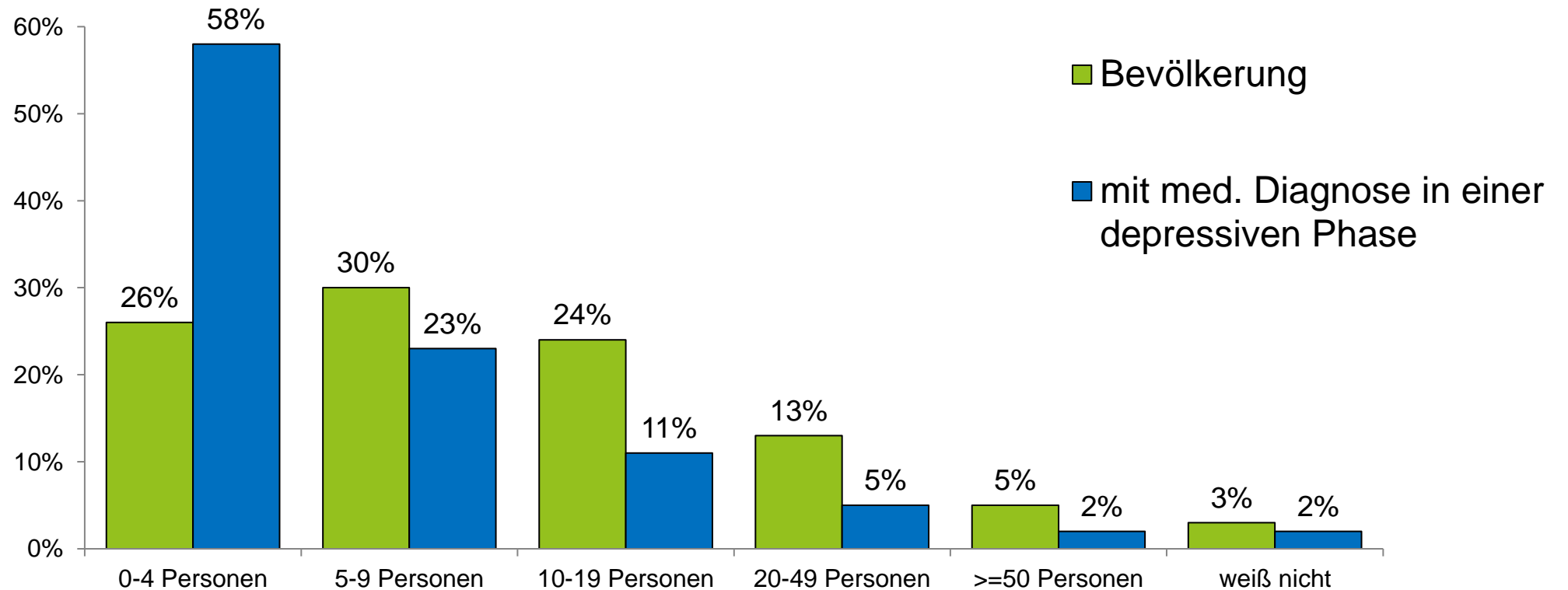
Stichprobe: Bevölkerung (N = 5.196)

Frage: Was meinen Sie? Welche der folgenden Mittel sind geeignet zur Bewältigung einer Depression?

Antwortoptionen [abgebildete unterstrichen]: sehr geeignet / eher geeignet / eher ungeeignet / sehr ungeeignet

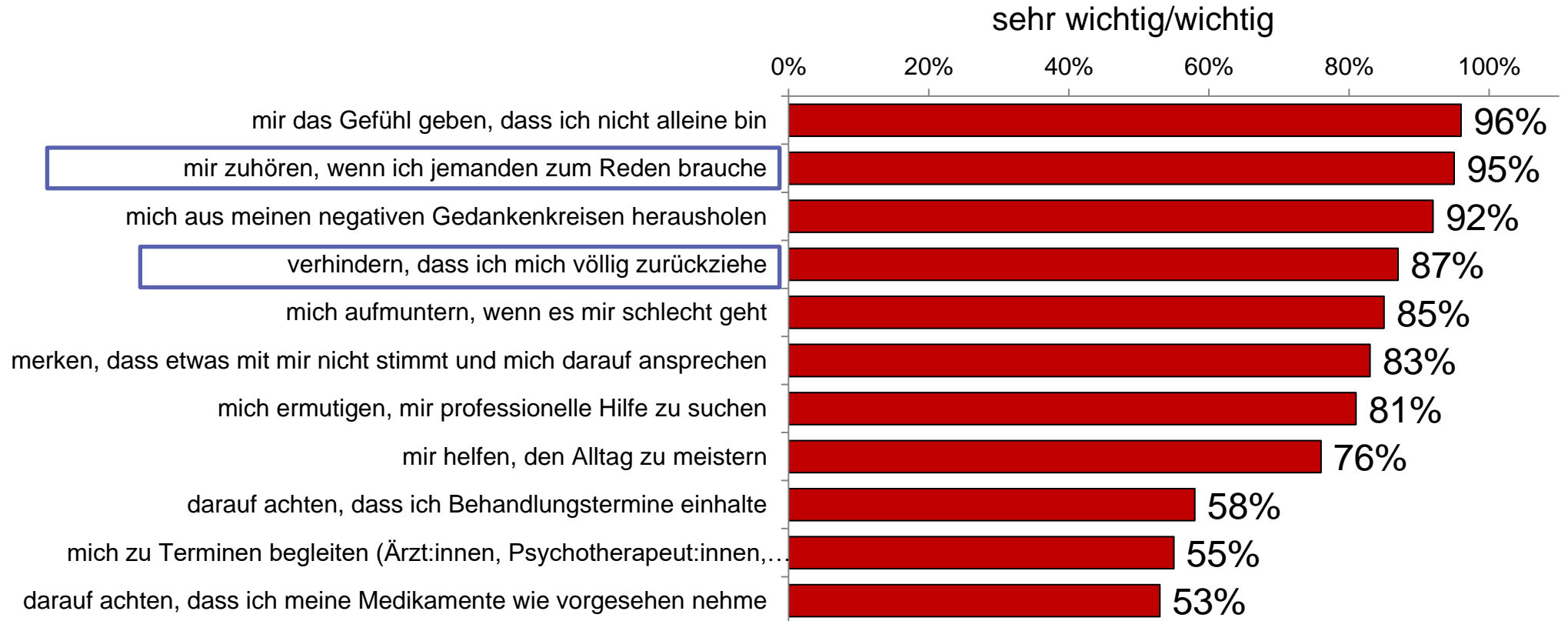


Anzahl der sozialen Kontakte



Stichprobe: Bevölkerung (N = 5.196), Betroffene mit medizinischer Diagnose (N = 1.256), Betroffene mit medizinischer Diagnose in einer depressiven Phase (N = 276);
Frage: Mit wie vielen Menschen haben Sie im Durchschnitt an einem normalen Wochentag Kontakt? Wir meinen Kontakte mit einzelnen Personen, also wenn Sie mit jemandem reden oder diskutieren. Dies kann persönlich, telefonisch, brieflich oder über das Internet sein. Zählen Sie nur die Menschen, die Sie kennen, und denken Sie bitte auch an die, mit denen Sie zusammenwohnen.

Art der Unterstützung depressiv Erkrankter (Betroffene mit med. Diagnose und einem unterstützenden Umfeld)

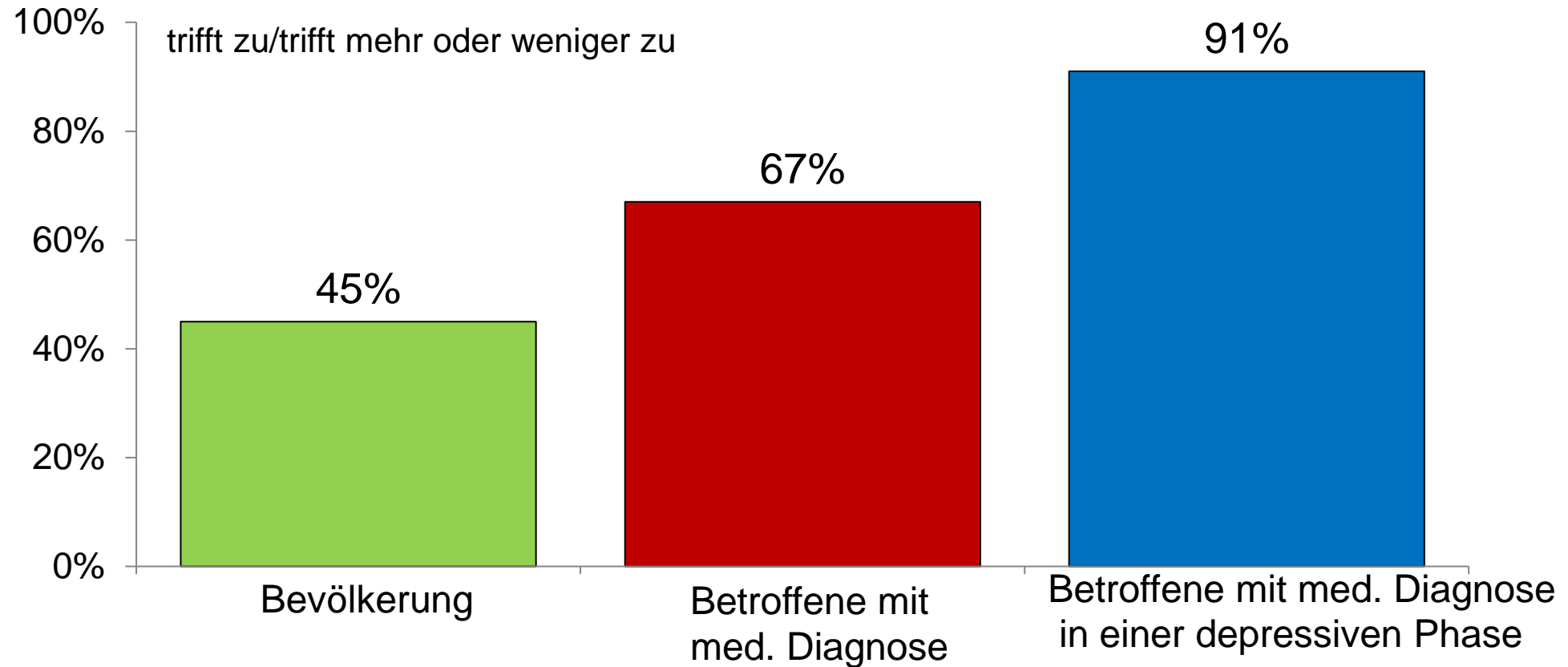


Stichprobe: Betroffene mit medizinischer Diagnose und unterstützendem Umfeld (N = 864)

Frage: Menschen aus dem persönlichen Umfeld können einem auf verschiedene Arten helfen, mit einer Depression umzugehen. Vorausgesetzt folgende Formen der Unterstützung treffen bei Ihnen zu, wie wichtig sind oder waren diese bei Ihrer Erkrankung?

Antwortoptionen: sehr wichtig, wichtig, weniger wichtig, nicht wichtig, traf nicht zu

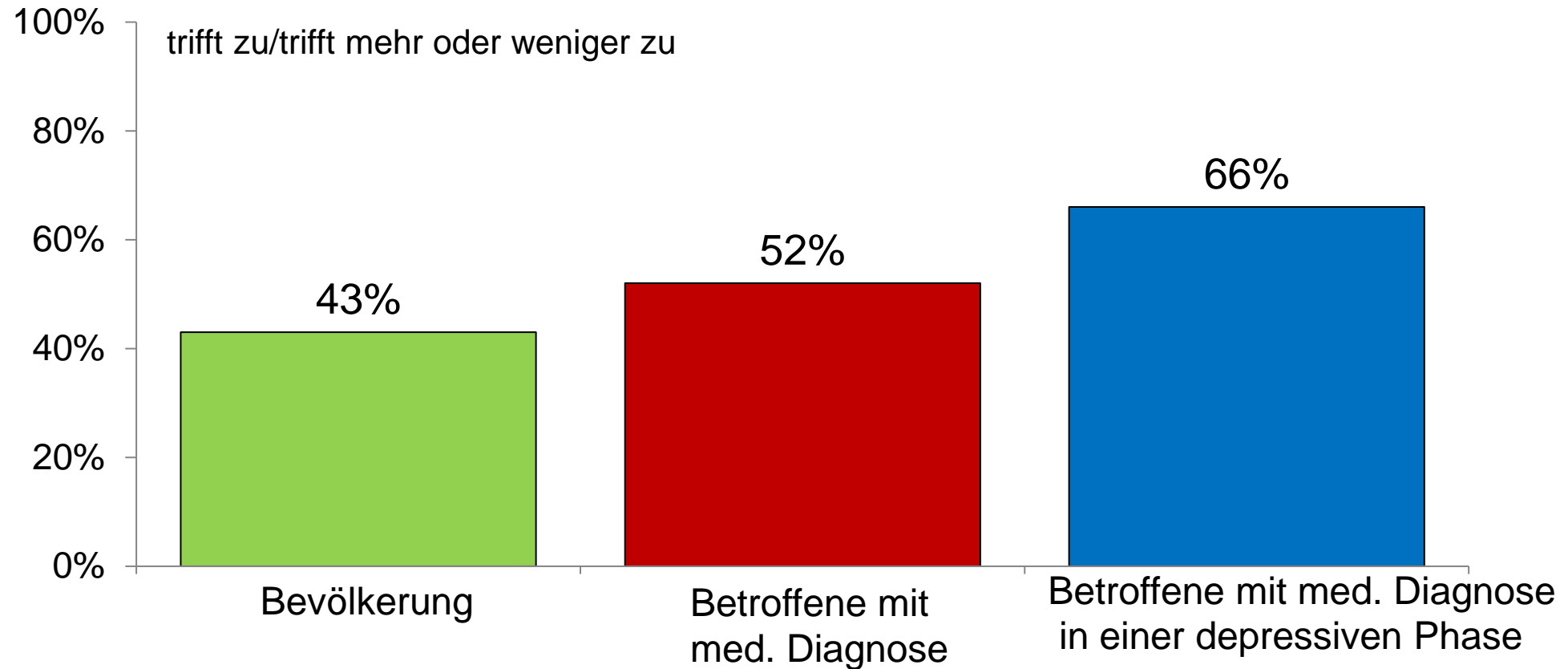
Wahrgenommene Einsamkeit: „Ich fühle eine allgemeine Leere“



Stichprobe: Bevölkerung (N = 5.196), Betroffene mit medizinischer Diagnose (N = 1.256), Betroffene mit medizinischer Diagnose in einer depressiven Phase (N = 276)

Frage: Bitte sagen Sie mir zu jeder Aussage, wie stark diese für Sie in letzter Zeit zugetroffen hat: „Ich fühle eine allgemeine Leere“, **Antwortoptionen** [abgebildete unterstrichen]: trifft zu, trifft mehr oder weniger zu, trifft nicht zu

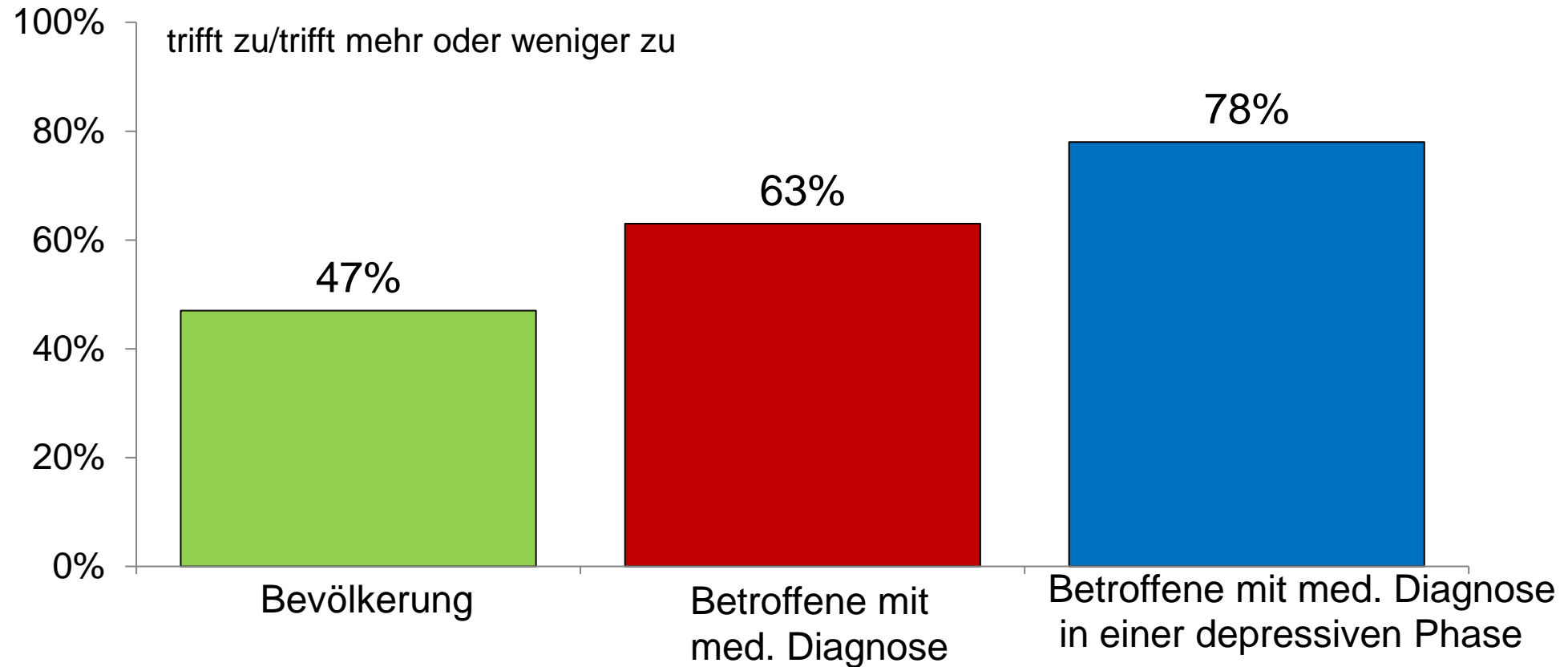
Wahrgenommene Einsamkeit: „Ich vermisse Menschen um mich herum“



Stichprobe: Bevölkerung (N = 5.196), Betroffene mit medizinischer Diagnose (N = 1.256), Betroffene mit medizinischer Diagnose in einer depressiven Phase (N = 276)

Frage: Bitte sagen Sie mir zu jeder Aussage, wie stark diese für Sie in letzter Zeit zutroffen hat: „Ich vermisse Menschen um mich herum“, **Antwortoptionen** [abgebildete unterstrichen]: trifft zu, trifft mehr oder weniger zu, trifft nicht zu

Wahrgenommene Einsamkeit: „Ich vermisse Geborgenheit und Wärme“

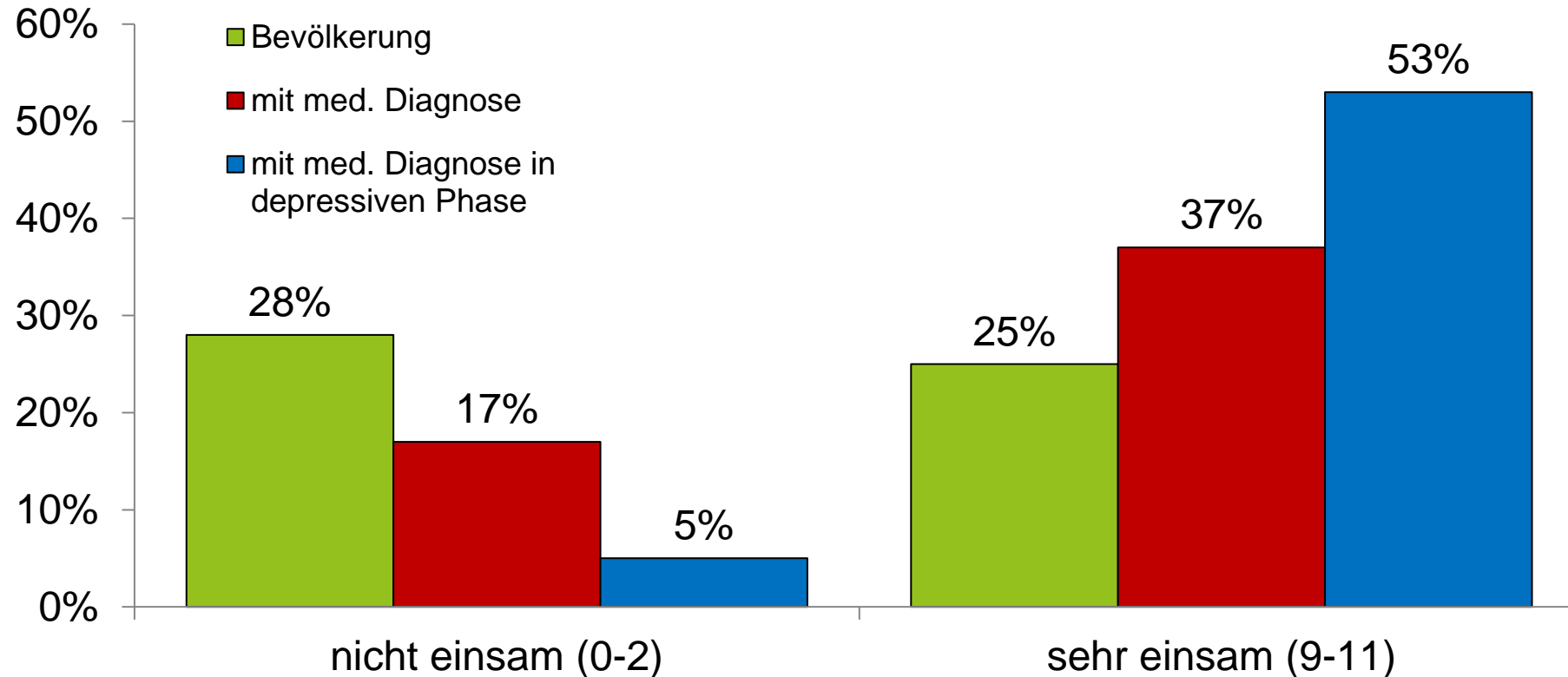


Stichprobe: Bevölkerung (N = 5.196), Betroffene mit medizinischer Diagnose (N = 1.256), Betroffene mit medizinischer Diagnose in einer depressiven Phase (N = 276)

Frage: Bitte sagen Sie mir zu jeder Aussage, wie stark diese für Sie in letzter Zeit zugetroffen hat: „Ich vermisse Geborgenheit und Wärme“, **Antwortoptionen** [abgebildete unterstrichen]: trifft zu, trifft mehr oder weniger zu, trifft nicht zu



Wahrgenommene Einsamkeit und Depressionserkrankung



Stichprobe: Bevölkerung (N = 5.196), Betroffene mit medizinischer Diagnose (N = 1.256), Betroffene mit medizinischer Diagnose in einer depressiven Phase (N = 276); **Frage:** Bitte sagen Sie zu jeder Aussage, wie stark diese für Sie in letzter Zeit zugetroffen hat. 11-Items, De Jong Gierveld-Skala; Summenwerte [abgebildete unterstrichen]: 0-2 (nicht einsam), 3-8 (moderat einsam), 9-11 (sehr einsam)

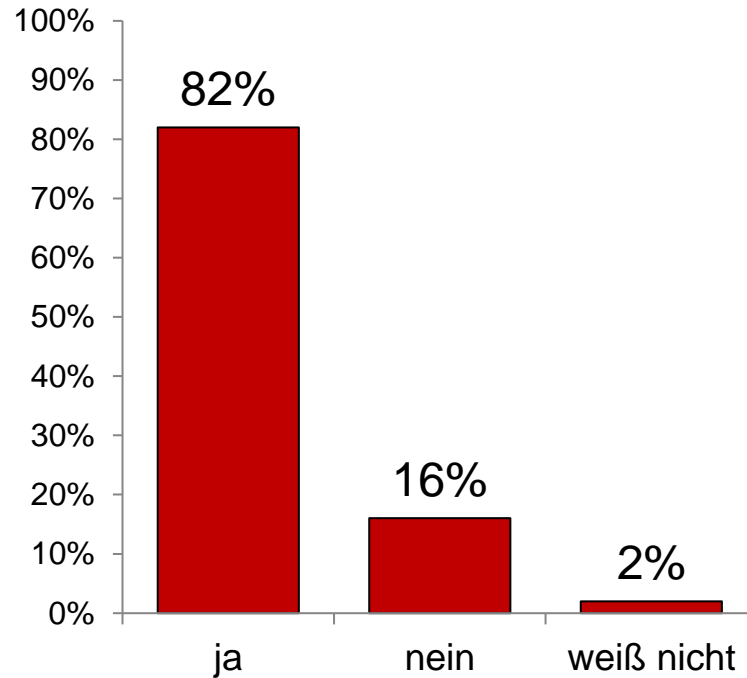
Rückzug in der Depression (Betroffene mit med. Diagnose)

Gefördert durch

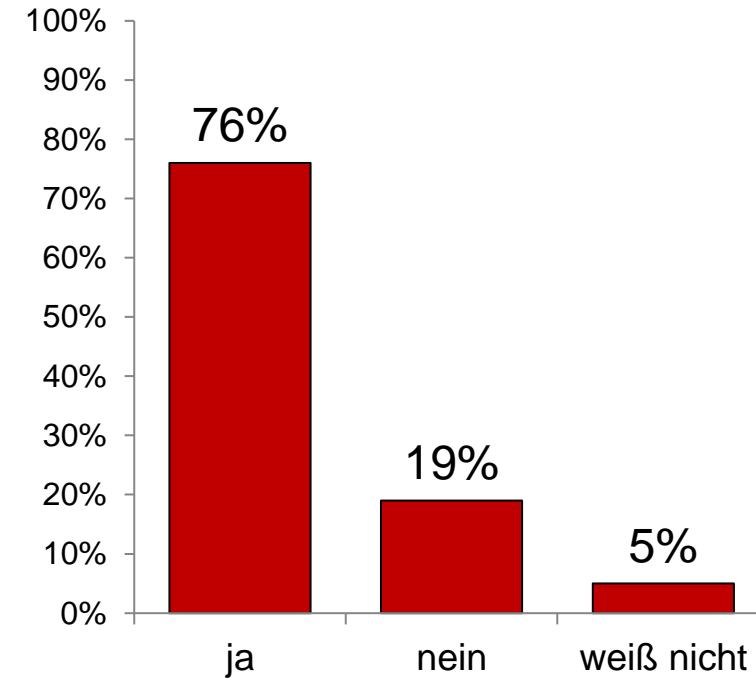


STIFTUNG DEUTSCHE
DEPRESSIONSHILFE
UND SUIZIDPRÄVENTION

Rückzug von anderen Menschen



Rückzug von Hobbys, Gewohnheiten



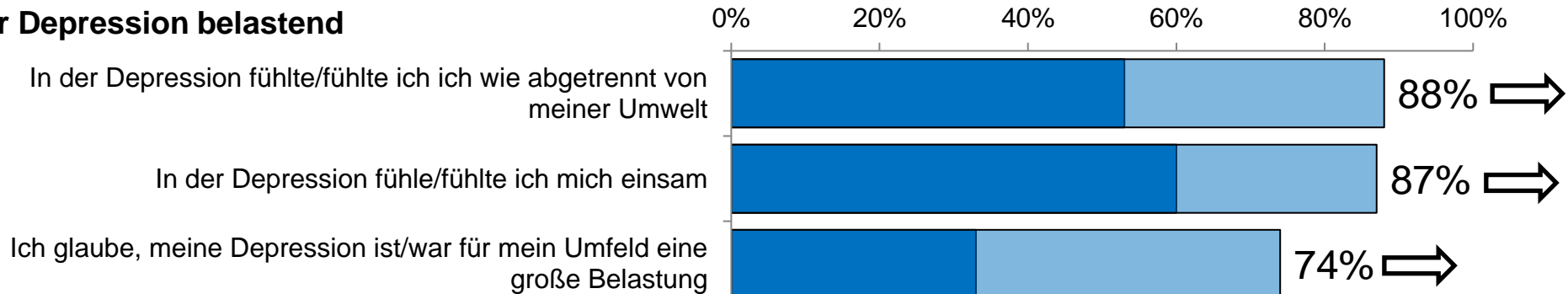
Stichprobe: Betroffene mit medizinischer Diagnose (N = 1.256)

Frage: Haben Sie sich während Ihrer Depression von anderen Menschen zurückgezogen? / Haben Sie sich während Ihrer Depression von Hobbys, Gewohnheiten oder Dingen zurückgezogen?

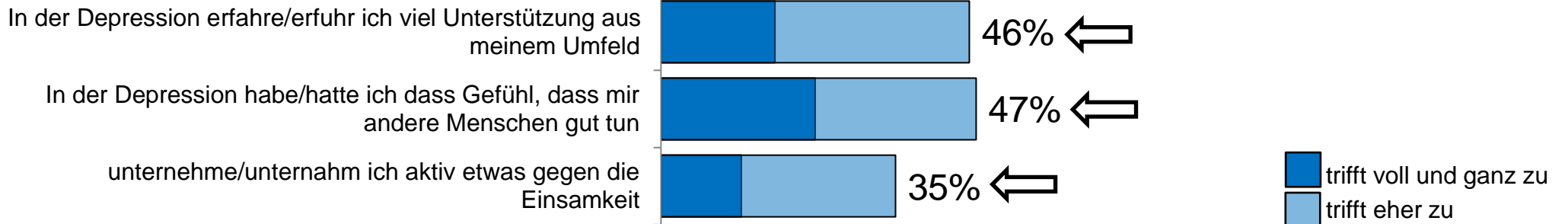


Erfahrungen in der Depression (Betroffene mit med. Diagnose in einer depressiven Phase)

In einer Depression belastend



Was helfen kann



Stichprobe: Betroffene mit medizinischer Diagnose in einer depressiven Phase (N = 276).

Frage: Was meinen Sie: Wie sehr treffen die folgenden Aussagen auf Sie persönlich zu?

Antwortoptionen [abgebildete unterstrichen]: trifft voll und ganz zu / trifft eher zu / trifft eher nicht zu / trifft überhaupt nicht zu



Pressekontakt

Gefördert durch



Heike Friedewald
Presse- und Öffentlichkeitsarbeit

Stiftung Deutsche Depressionshilfe und Suizidprävention
Goerdelerring 9
04109 Leipzig

Tel: 0341/22 38 74 12
presse@deutsche-depressionshilfe.de
www.deutsche-depressionshilfe.de

